

Montaż do ściany

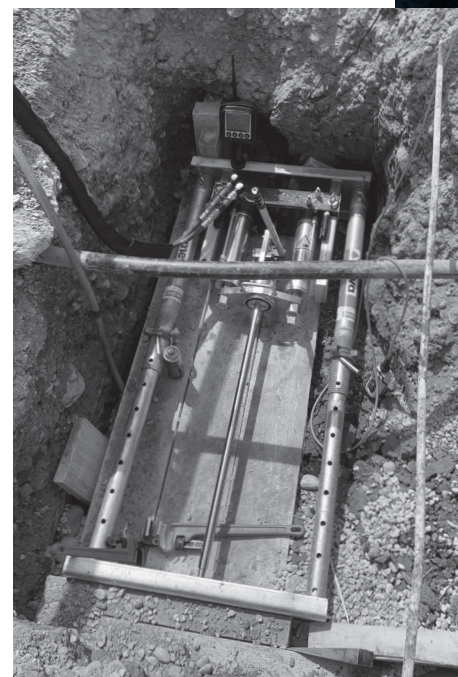
Ramy do montażu ściennego posiadają 8 punktów montażowych do indywidualnej instalacji na wypadek gdyby montaż był utrudniony przez stalowe zbrojenie lub słabą konstrukcję ściany.

Poszerzacz wraz wciągana rurą można wciągnąć do ramy montażowej. Zapewnia to szybki i łatwy demontaż przy minimalnym wysiłku.



Instalacja w wykopie

Przednie i tylne płyty wsporcze z prowadnicami gwarantują bezpieczną i stabilną instalację ramy montażowej. P20 pozostaje elastyczny w swojej pozycji podczas stałego zakotwienia i może być montowany lub demontowany.

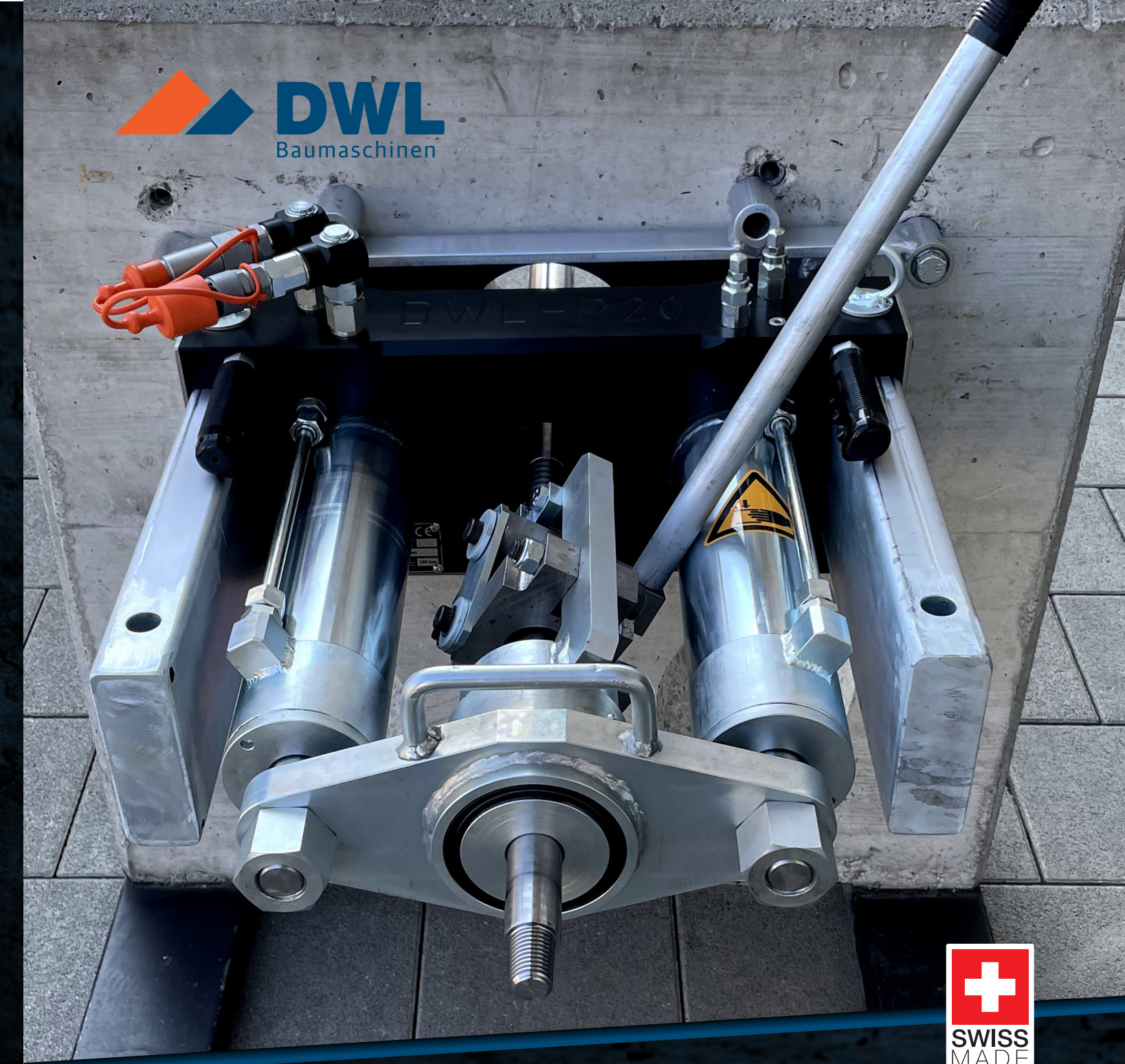


DWL
Baumaschinen

DWL Baumaschinen AG
Schützenstrasse 6
6234 Triengen

+41 (0)62 775 00 01

office@dwl.ch
dwl.ch



P20
Rod Pusher

P20

Rod Pusher



► P20 to nazwa nowego kompaktowego przeciskacza rur!

Kompaktowa konstrukcja pozwala na jego zastosowanie nawet w niewielkich przestrzeniach takich jak pomieszczenia piwniczne, doły lub studzienki kanalizacyjne.

KRÓTKI OPIS

W zależności od warunków glebowych istnieje możliwość dopasowania odpowiedniej głowicy wierzącej i zmiany kierunku promienia gięcia aż do około 25 m.

Dzięki różnym poszerzaczom można wciągać rury o średnicy do 120 mm i długości do 50 m. Możliwa średnica otworu oraz odległość robocza zależą jednak od warunków gruntowych.

Urządzenie ma konstrukcję modułową i regulowaną długość. Umożliwia to szybką instalację na ścianach piwnic i w wykopach przy minimalnym obciążeniu.

Regulacja długości umożliwia przeciągnięcie rury produktu przez ścianę do ramy montażowej, aby szybko i łatwo zdemontować rurę i ekspander. P20 otwiera nowe możliwości w dziedzinie przyłączy domowych!

Dane techniczne

WYMIARY

DŁUGOŚĆ	min. 850 mm, max. 1300 mm
SZEROKOŚĆ	700 mm
WYSOKOŚĆ	350 mm
MASA Z UCHWYTAMI DO PRZENOSZENIA I BEZ UCHWYTU SZCZĘKOWEGO	60 kg
MASA Z UCHWYTAMI DO SZCZĘK I SZCZĘKAMI	25 kg
RURY	500 mm / 1000 mm / x 33 mm

WYDAJNOŚĆ

SIŁA PCHANIA (REDUCED)	10Ton
SIŁA PCHANIA PRZY 150 BAR	18Ton
GŁOWICA WIERCĄCA / ŚREDNICA OBUDOWY SONDY 88B	45 mm
GŁOWICA WIERCĄCA ŚREDNICA OBUDOWY SONDY 15T	50mm
MAX. POSZERZACZ*	~ 160 mm
MAX. DŁUGOŚĆ OPERACYJNA	~ 50 m
MIN PROMIEŃ GIĘCIA	25 m
MAX. GŁĘBOKOŚĆ ŚLEDZENIA**	21 m
MIN. WYMAGANE CIŚNIENIE OLEJU, PRZPŁYW OLEJU	150 bar 30 - 40 litr.

*W zależności od warunków glebowych
** W zależności od systemu śledzenia, Trakera i sondy.